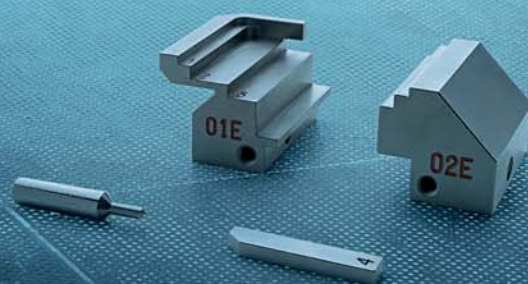


Engraving



Kit Engraving sur Futura et Futura Pro

Kit Engraving

Boostez votre business avec notre Kit Engraving exclusif et augmentez le potentiel de votre Futura/Futura Pro

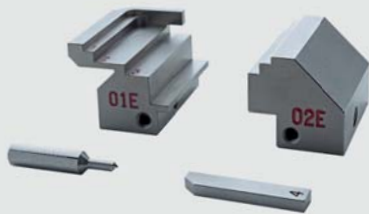
Le Kit Engraving est un jeu d'accessoires dédié à la gravure compatible avec tous les modèles des familles Futura et Futura Pro. Les mâchoires spéciales et l'adaptateur fourni permettent d'installer facilement une vaste variété de clés, médailles et plaquettes métalliques alors que le logiciel - exploitable gratuitement - a été développé pour vous guider pas-à-pas dans la création et la gestion de modèles de gravure personnalisés et adaptables à une vaste gamme d'articles, qu'il s'agisse d'articles Silca ou pas.



Ce qu'il comprend

Le Kit Engraving est compatible avec tous les modèles Futura et Futura Pro* et contient :

- la mâchoire 01E (D748737ZB) ;
- la mâchoire 02E (D748739ZB) ;
- l'adaptateur niveau 4 (D750763ZB) ;
- la fraise 18DW (D748741ZB).



La partie logiciel est fournie gratuitement et est déjà installée dans l'app Futura/Futura Pro. On y accède à travers l'icône de la page d'accueil de l'app (version 2.1).

Il faut mettre le logiciel à jour sur la :

- version 3.3.0 pour les machines de la famille Futura
- version 3.5.0 pour les machines de la famille Futura Pro.



* Le Kit Engraving est compatible avec : Futura, Futura Japan, Futura One, Futura Automotive, Futura Automotive Token, Futura Pro, Futura Pro Japan, Futura Pro Automotive, Futura Pro Automotive Token, Futura Pro One.

Gravure optimisée pour une ample variété de clés, médailles et plaquettes

La forme particulière des mâchoires compatibles avec l'étau O1R, avec l'adaptateur niveau 4 fourni, permet d'installer facilement une vaste gamme de clés, médailles et plaquettes en métal et en aluminium Ultralite par ses quatre zones de gravure :

- Zone 1 : 26-32mm x 40mm ;
- Zone 2 : 20-26mm x 40mm ;
- Zone 3 : 8-14mm x 40mm ;
- Zone 4 : 14-20mm x 40mm.



Zone de gravure 1



Zone de gravure 2



Zone de gravure 3



Zone de gravure 4



Éditeur facile à utiliser pour créer des modèles personnalisés

Modèles préétablis et procédures guidées

Le logiciel contient plus de 220 modèles préétablis liés à des articles Silca (clés, plaques, médailles) repérant la surface dans laquelle insérer le texte à graver. Pour chaque article, il y aura le niveau de mâchoire à utiliser pour une bonne mise en place et vous pourrez sélectionner la profondeur de gravure désirée.

Gestion de modèles personnalisés

Ce logiciel vous permettra de créer des modèles de gravure personnalisés à travers un éditeur facile à utiliser qui vous permettra d'insérer des lignes de texte supplémentaires, tant au recto qu'au verso de la clé ou de la médaille et d'en réguler les dimensions et la position dans le cadre des paramètres préétablis.

Graver sur des articles différents

La commande 'Personnalisé', vous permettra de créer des nouveaux modèles de gravure qui ne se trouvent pas dans le data base et d'établir leur encombrement à votre gré. Vous pourrez aussi établir une zone en forme de rectangle (typique

des gravures sur le canon de la clé) et une zone en forme de cercle (typique des gravures sur la tête de la clé).

Praticité à l'usage

Les modèles créés sont accessibles à partir de la page-écran de départ de la fonction 'Graver' du logiciel, mais vous pourrez les récupérer dans le menu 'Taillage' pour graver sur un article compatible.

Procédures optimisées grâce aux files de l'usinage

Le logiciel gère aussi les files de l'usinage car il permet d'imposer les paramètres de taillage et/ou de gravure d'une série de clés pour ensuite passer à leur façonnage en commençant, selon le cas, d'abord par la gravure pour passer ensuite au taillage, ou vice-versa. De cette façon on optimisera la reproduction et on gagnera du temps sur l'installation des accessoires.

Performances de qualité

Les performances du point de vue de la qualité de la gravure varient selon l'allure de rotation de l'outil :

- 7100 rpm pour les machines Futura ;
- 12100 rpm pour les machines Futura Pro.

Conformément aux lois en vigueur concernant la propriété industrielle, nous vous informons que les marques et appellations commerciales citées dans notre documentation appartiennent exclusivement aux fabricants de serrures et aux utilisateurs autorisés. Ces marques ou appellations commerciales sont indiquées à titre d'information pure et simple pour vous permettre de déterminer rapidement les serrures auxquelles nos clés sont destinées. Cette documentation est réservée exclusivement aux professionnels du taillage de clés qui utilisent les produits Silca. Les illustrations et les caractéristiques techniques des produits présentés dans cette documentation sont données à titre indicatif. Bien que les caractéristiques essentielles des produits soient invariables, Silca se réserve le droit d'apporter toutes les modifications qu'elle juge nécessaires et de modifier sans préavis les spécifications techniques. Tous les dessins et photos sont propriété Silca et toute reproduction, même partielle, sans l'autorisation écrite préalable de Silca S.p.A. est interdite conformément aux prescriptions légales. Tout litige est du ressort exclusif des Tribunaux de la circonscription où se trouve le Siège de la Société.

SILCA S.A.S. 12, Rue de Rouen - Z.I. Limay Porcheville - 78440 Porcheville
Tel. +33 1 3098 3500 - Fax +33 1 3098 3501 - info@silca.fr

www.silca.fr



dormakaba Group